



E-TAPAS & WINE BAR

OPEN KITCHEN

10

E-TAPAS

O NOSSO ROTEIRO
GASTRONÓMICO
É COMPOSTO
POR 10 E-TAPAS
CADA E-TAPA TEM
5 MOMENTOS!

*Uma viagem de sabores
e experiências!*



**E-TAPAS
& WINE BAR**

OPEN KITCHEN

O CONCEITO E-TAPAS

No desporto associamos **ETAPAS** ao ciclismo e representam os vários dias e percursos por onde os ciclistas passam; no automobilismo as **ETAPAS** transformam-se em **CLASSIFICATIVAS** onde os pilotos e as suas máquinas são postos à prova em pisos de asfalto ou de terra; nos desportos coletivos como o futebol, andebol, basquetebol, hóquei em patins entre outros, o termo **ETAPA** é substituído por **JORNADA**, onde as equipas se defrontam.

Na nossa própria vida temos várias **ETAPAS**, desde a educação em que separamos a evolução por ciclos, desde o 1º ciclo que corresponde aos primeiros quatro anos de escola, até à Universidade; e claro a natural evolução no tempo de vida, que normalmente dividimos por **FASES**; a fase de gatinhar, a fase do aprender a andar, a comer pela própria mão... e por aí fora, até terminarmos a nossa passagem pelo planeta terra.

Todas representam **MOMENTOS**; momentos bons e momentos menos bons, momentos mais difíceis, momentos marcantes e momentos inesquecíveis.

A particularidade é que em todas estas **ETAPAS**, **CLASSIFICATIVAS**, **JORNADAS**, **FASES** ou **MOMENTOS** tudo se torna mais fácil se tivermos ao nosso lado os nossos **AMIGOS**, **FAMILIA** ou **COMPANHEIROS**. Foi a partir de todas estas reflexões que criamos o **CONCEITO E-TAPAS**. A exemplo das grandes voltas, a nossa **1ª E-TAPA** é de apresentação e adaptação ao nosso Roteiro Gastronómico.

CHEF CARLOS BARBOSA



E-TAPAS & WINE BAR

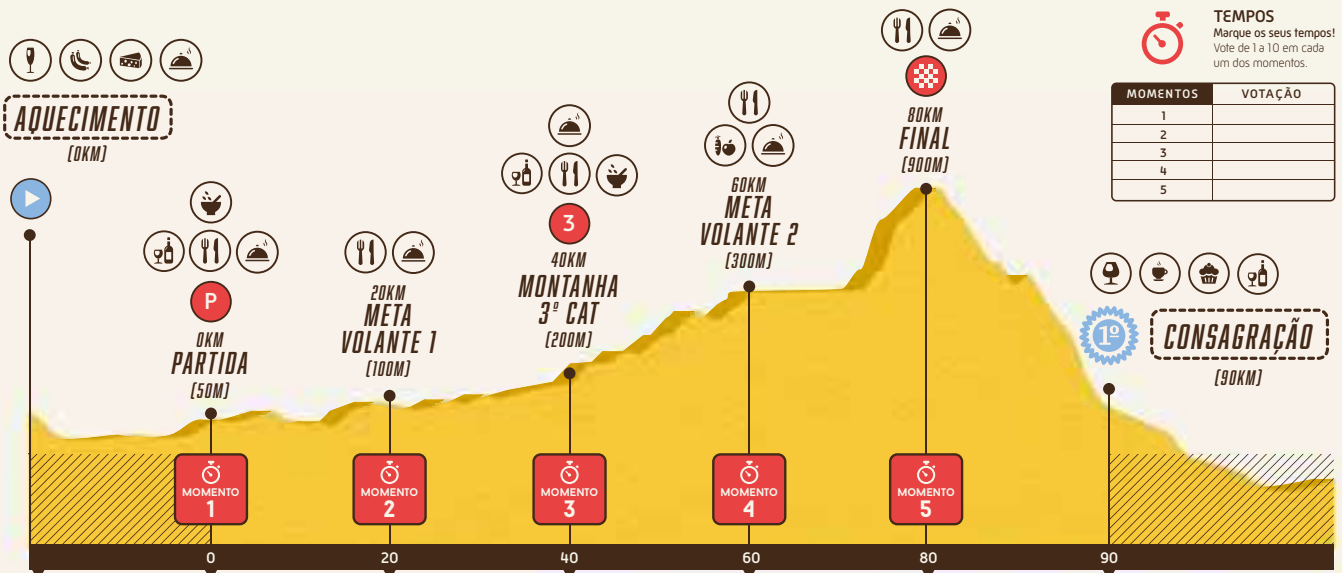
OPEN KITCHEN

Uma viagem de sabores e experiências!

E-TAPA 01

Uma E-TAPA para fazer ao ritmo da sua equipa e sem pressas.

O NOSSO ROTEIRO GASTRONÓMICO É COMPOSTO POR 10 E-TAPAS. CADA E-TAPA É COMPOSTA POR 5 MOMENTOS GASTRONÓMICOS BEM AO JEITO DAS ETAPAS DAS GRANDES VOLTAS DO CICLISMO MUNDIAL. **FAÇA UMA BOA E-TAPA!**



AQUECIMENTO

O nosso Chef Carlos Barbosa receberá os participantes antes da partida com uma taça do verdadeiro espumante Francês, seguindo-se uma degustação de produtos regionais (queijos e enchidos) não faltando os Patês "Enigma" especialmente criados para o momento, e a degustação de azeites Portugueses.

MOMENTO 1

A partida da E-TAPA (Km0) contará com o primeiro momento de degustação em que será servido um Ceviche de Salmão aromático com citrinos e ervas aromáticas da nossa horta, acompanhada com ovos de peixe.

MOMENTO 2

Aproximadamente 20Kms depois os participantes encontrarão a primeira meta volante situada em pleno bosque.

MOMENTO 3

Ao Km 40, teremos uma ligeira contagem de montanha, em plena região minhota de Portugal onde os sabores do monte serão temperados com especiarias e ervas aromáticas.

MOMENTO 4

O Km 60 contará com mais um momento épico; os participantes percorrerão a planície verdejante onde não faltarão os sabores genuínos da horta e do galinheiro.

MOMENTO 5

O final da E-TAPA acontecerá ao Km 80 em plena montanha, sendo a bandeira de xadrez mostrada pelo famoso Ambrósio.

CONSAGRAÇÃO

Como em todas as E-TAPAS, o momento da consagração terá um sabor especial: O "Nectar do Vale" será servido na companhia de pequenas iguarias e sabores adocicados. Para os mais exigentes, a E-TAPA poderá ser complementada com sobremesa, café, e outras bebidas.

Para cada E-TAPA o nosso Chef Carlos Barbosa propõe uma das nossas **sangrias especiais**, mas também pode optar pelo vinho a condizer ou por outra bebida à sua escolha...

... se precisar de ajuda, chame o Chef!

LEGENDA 🍴 Refeição ☕ Café 🍷 Xilipiiti 🍷 Tapas 🕒 Segmento cronometrado 🍷 Vinho 🍷 Especiarias 🍷 Vegan 🍰 Sobremesa 🍷 Entradas 🕒 Aquecimento 🏁 Partida 🏁 Categoria de Subida



E-TAPAS & WINE BAR

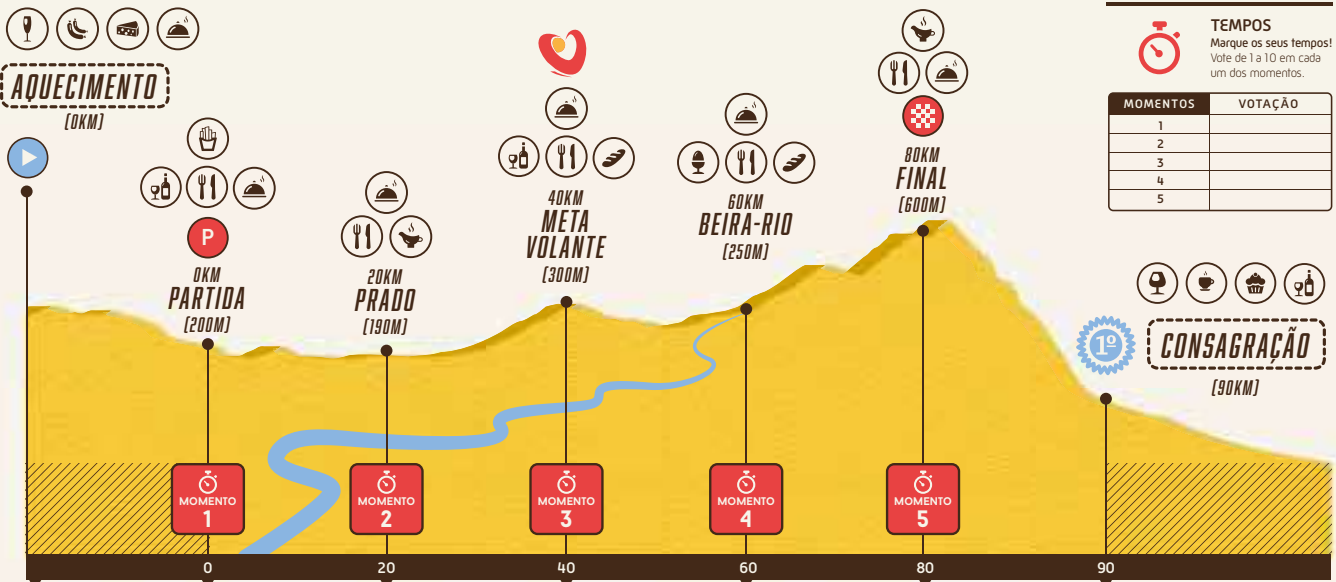
OPEN KITCHEN

Uma viagem de sabores
e experiências!

E-TAPA 02

Uma E-TAPA para fazer ao ritmo da sua equipa e sem pressas.

O NOSSO ROTEIRO GASTRONÓMICO É COMPOSTO POR 10 E-TAPAS. CADA E-TAPA É COMPOSTA POR 5 MOMENTOS GASTRONÓMICOS BEM AO JEITO DAS ETAPAS DAS GRANDES VOLTAS DO CICLISMO MUNDIAL. **FAÇA UMA BOA E-TAPA!**



AQUECIMENTO

A nossa 2ª E-TAPA é para "roladores"; o nosso Chef Carlos Barbosa receberá os participantes antes da partida com uma taça do verdadeiro espumante Francês, seguindo-se uma degustação de produtos regionais (queijos e enchidos), não faltando os Patés "Enigma" especialmente criados para o momento, e a degustação de azeites Portugueses.

MOMENTO 1

A partida da E-TAPA 2 (Km0) contará com o primeiro momento de degustação em que as batatas da nossa terra depois de fritas são regadas com queijo cheddar fundido em forma de creme e bacon.

MOMENTO 2

Aproximadamente 20 Kms depois, já em pleno prado, os participantes poderão recordar as pessoas que "gostam de fazer o bem" saboreando um petisco muito apreciado nas aldeias Portuguesas acompanhado de um molho repleto de sabores intensos.

MOMENTO 3

Chegados ao Km 40, cruzaremos a meta valente situada na cidade de Penafiel, onde o S. Martinho nos presenteará com uma "Sandoxa de bradar aos céus".

MOMENTO 4

O Km 60 recordará os lanches à beira-rio, em que as famílias partilham o pão de milho tradicional acompanhado com pequenas tiras de bacon; o Chef Carlos Barbosa utiliza esses ingredientes como leito para receber os pequenos ovos de codorniz.

MOMENTO 5

O final da E-TAPA acontecerá ao Km 80 em plena montanha, onde um molho especial feito à base de tomate e ervas aromáticas dão cor a mais um petisco.

CONSAGRAÇÃO

Como em todas as E-TAPAS, o momento da consagração terá um sabor especial: O "Nectar do Vale" será servido na companhia de pequenas iguarias e sabores adocicados. Para os mais exigentes, a E-TAPA poderá ser complementada com **sobremesa, café**, e outras **bebidas**.

Para cada E-TAPA o nosso Chef Carlos Barbosa propõe uma das nossas **sangrias especiais**, mas também pode optar pelo vinho a condizer ou por outra bebida à sua escolha...

... se precisar de ajuda, chame o Chef!

LEGENDA

 Refeição  Café  Xiripiti  Tapas  Segmento cronometrado  Vinho  Molho Especial  Vegan  Sobremesa  Entradas  Aquecimento  Partida  Categoria de Subida

Para poder organizar uma E-Tapa, será obrigatória a reserva antecipada.

Tel.: +351 913 329 768

Todas as E-TAPAS são únicas e personalizadas.



E-TAPAS & WINE BAR

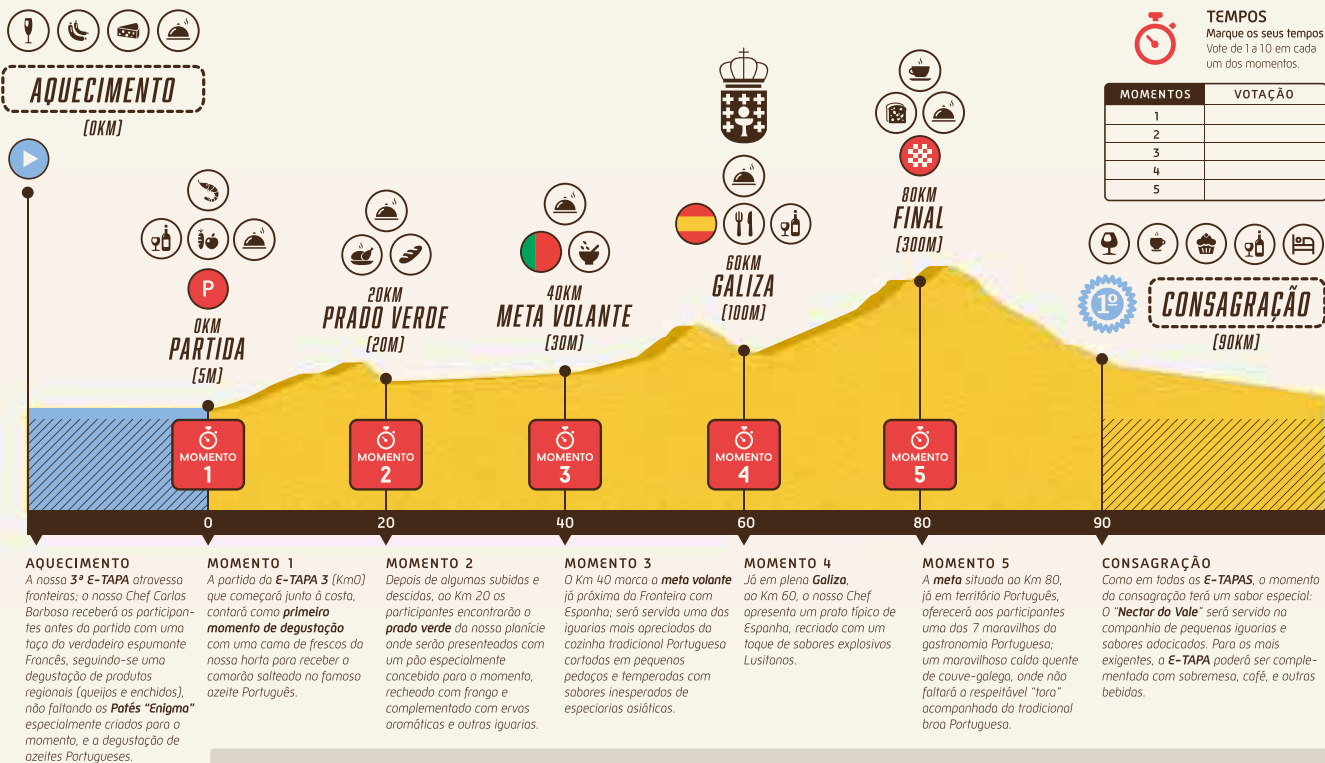
OPEN KITCHEN

Uma viagem de sabores e experiências!

E-TAPA 03

Uma E-TAPA para fazer ao ritmo da sua equipa e sem pressas.

O NOSSO ROTEIRO GASTRONÓMICO É COMPOSTO POR 10 E-TAPAS. CADA E-TAPA É COMPOSTA POR 5 MOMENTOS GASTRONÓMICOS BEM AO JEITO DAS ETAPAS DAS GRANDES VOLTAS DO CICLISMO MUNDIAL. **FAÇA UMA BOA E-TAPA!**



Para cada E-TAPA o nosso Chef Carlos Barbosa propõe uma das nossas **sangrias especiais**, mas também pode optar pelo vinho a condizer ou por outra bebida à sua escolha...

... se precisar de ajuda, chame o Chef!

LEGENDA 

Para poder organizar uma E-Tapa, será obrigatória a reserva antecipada. **Tel.: +351 913 329 768** Todas as E-TAPAS são únicas e personalizadas.



E-TAPAS & WINE BAR

OPEN KITCHEN

Uma viagem de sabores
e experiências!

E-TAPA 04

Uma E-TAPA para fazer ao ritmo da sua equipa e sem pressas.

O NOSSO ROTEIRO GASTRONÓMICO É COMPOSTO POR 10 E-TAPAS. CADA E-TAPA É COMPOSTA POR 5 MOMENTOS GASTRONÓMICOS BEM AO JEITO DAS ETAPAS DAS GRANDES VOLTAS DO CICLISMO MUNDIAL. **FAÇA UMA BOA E-TAPA!**



AQUECIMENTO

(0KM)



P
0KM
PARTIDA
(10M)



MOMENTO 1



20KM
JUNTO À COSTA
(5M)



MOMENTO 2



40KM
HOMENAGEM
(7M)



MOMENTO 3



60KM
META VOLANTE
(20M)



MOMENTO 4



80KM
FINAL
(10M)



MOMENTO 5



TEMPOS

Marque os seus tempos!
Vote de 1 a 10 em cada
um dos momentos.

MOMENTOS	VOTAÇÃO
1	
2	
3	
4	
5	



CONSAGRAÇÃO

(90KM)

AQUECIMENTO

A nossa 4ª E-TAPA atravessa fronteiras, o nosso Chef Carlos Barbosa receberá os participantes antes da partida com uma taça do verdadeiro espumante Francês, seguindo-se uma degustação de produtos regionais (queijos e enchidos), não faltando os **Pañés "Enigma"** especialmente criados para o momento, e a degustação de azétes Portugueses.

MOMENTO 1

A **partida** da E-TAPA 4 (Km0) contará com o primeiro momento de degustação em que fica a certeza de que o impossível só é impossível até acontecer.

MOMENTO 2

Os 20 quilómetros seguintes serão percorridos **junto à costa** Portuguesa, durante os quais serão servidos pequenos pedaços de polvo cozido, condimentados com pimento Cayenne moído e um molho de ervas.

MOMENTO 3

Chegados ao Km 40, Chegados ao verde e vermelho da bandeira Portuguesa será acrescentado a cor branca no centro, numa **homenagem** a um dos pratos mais conhecidos do mundo, o Chef Carlos Barbosa, acrescenta o seu toque pessoal à massa e ao recheio.

MOMENTO 4

A **meta volante** desta E-TAPA ao quilómetro 60, será um teste às pupilas gustativas, com o bosque a servir de base ao recheio escolhido pelo Chef.

MOMENTO 5

A **meta** desta E-TAPA acontece em pleno centro da "Antiga, Mui Nobre, Sempre Leal e Invicta Cidade do Porto" e será surpreendente.

CONSAGRAÇÃO

Como em todas as E-TAPAS, o momento da consagração terá um sabor especial: O **"Nectar do Vale"** será servido na companhia de pequenas iguarias e sabores adocicados. Para os mais exigentes, a E-TAPA poderá ser complementada com sobremesa, café, e outras bebidas.

Para cada E-TAPA o nosso Chef Carlos Barbosa propõe uma das nossas **sangrias especiais**, mas também pode optar pelo vinho a condizer ou por outra bebida à sua escolha...

... se precisar de ajuda, chame o Chef!

LEGENDA

 Refeição
  Café
  Xiripiti
  Tapas
  Segmento Cronométrado
  Alojamento
  Vinho
  Molho Especial
  Vegan
  Sobremesa
  Entradas
  Especiarias
  Aquecimento
  Partida

Para poder organizar uma E-Tapa, será obrigatória a reserva antecipada. Tel.: +351 913 329 768 Todas as E-TAPAS são únicas e personalizadas.

E-TAPAS & WINE BAR

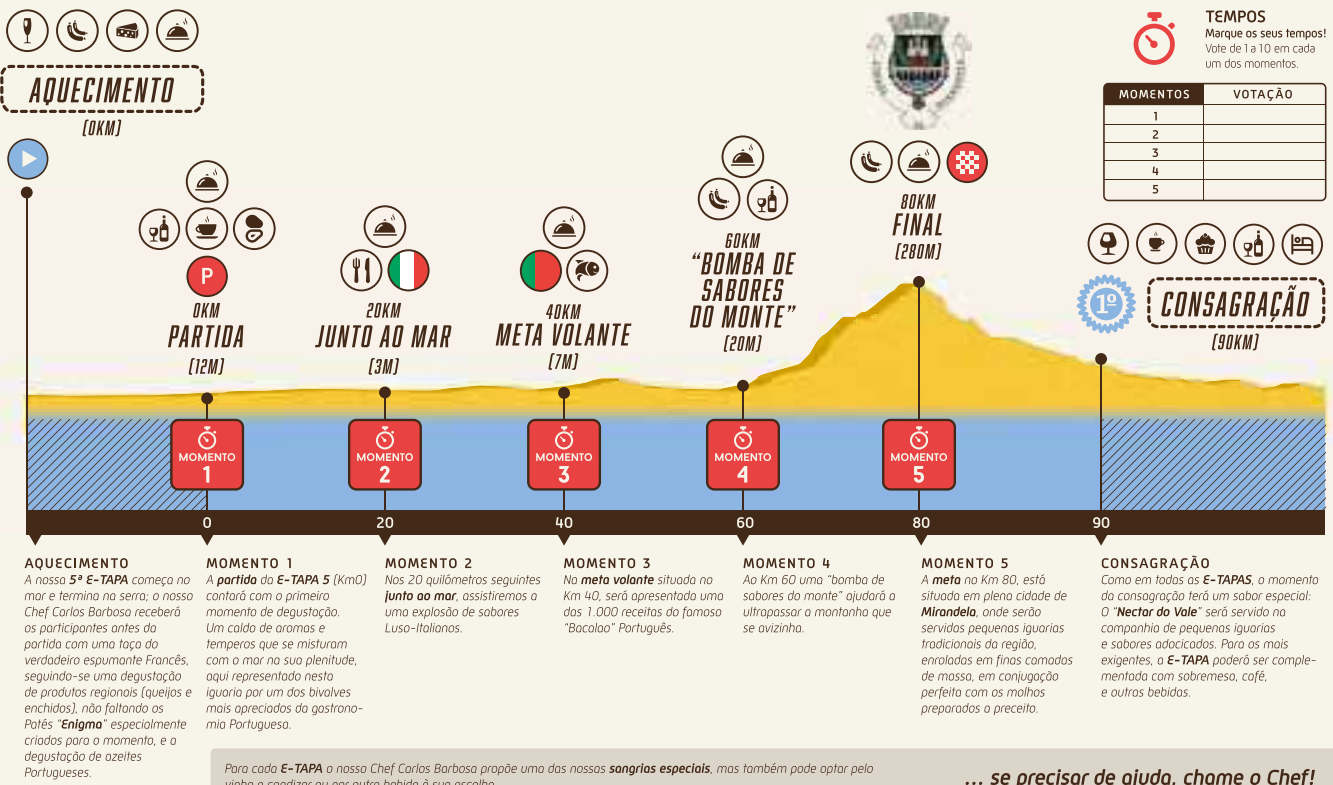
OPEN KITCHEN

Uma viagem de sabores e experiências!

E-TAPA 05

Uma E-TAPA para fazer ao ritmo da sua equipa e sem pressas.

O NOSSO ROTEIRO GASTRONÓMICO É COMPOSTO POR 10 E-TAPAS. CADA E-TAPA É COMPOSTA POR 5 MOMENTOS GASTRONÓMICOS BEM AO JEITO DAS ETAPAS DAS GRANDES VOLTAS DO CICLISMO MUNDIAL. **FAÇA UMA BOA E-TAPA!**



LEGENDA Refeição Café Xiripiti Tapas Segmento Cronometrado Alojamento Vinho Molho Especial Vegan Sobremesa Entradas Especiarias Bivalve Aquecimento Partida

Para poder organizar uma E-Tapa, será obrigatória a reserva antecipada. **Tel.:+351 913 329 768** Todas as E-TAPAS são únicas e personalizadas.



E-TAPAS & WINE BAR

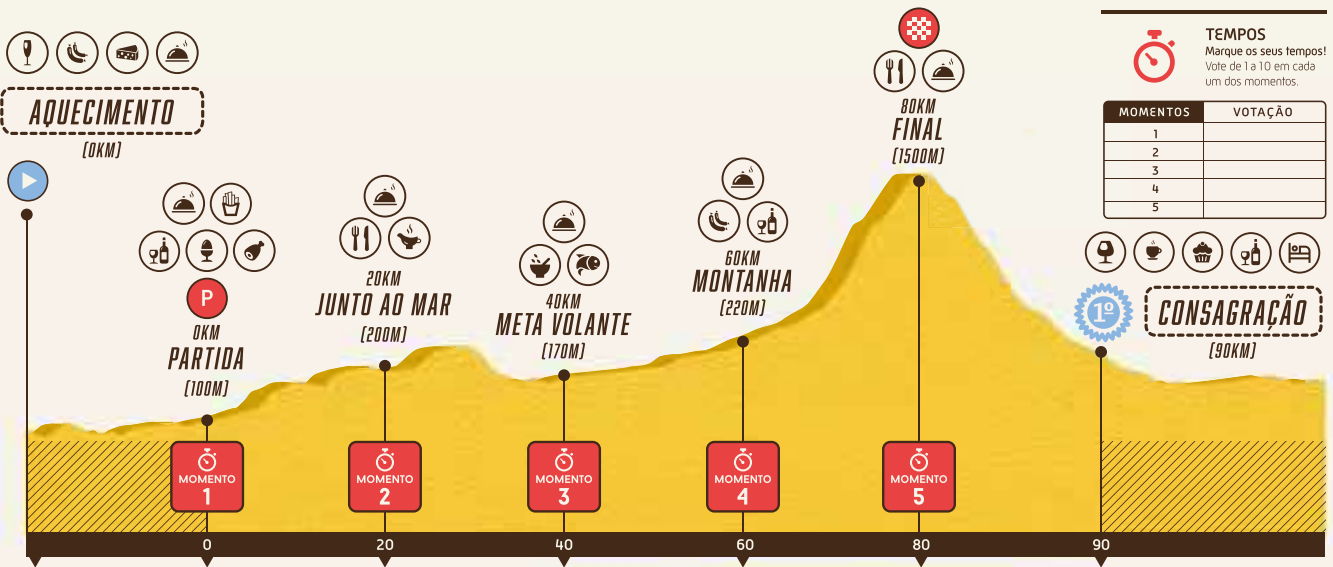
OPEN KITCHEN

Uma viagem de sabores e experiências!

E-TAPA 06

Uma E-TAPA para fazer ao ritmo da sua equipa e sem pressas.

O NOSSO ROTEIRO GASTRONÓMICO É COMPOSTO POR 10 E-TAPAS. CADA E-TAPA É COMPOSTA POR 5 MOMENTOS GASTRONÓMICOS BEM AO JEITO DAS ETAPAS DAS GRANDES VOLTAS DO CICLISMO MUNDIAL. FAÇA UMA BOA E-TAPA!



TEMPOS
Marque os seus tempos!
Vote de 1 a 10 em cada um dos momentos.

MOMENTOS	VOTAÇÃO
1	
2	
3	
4	
5	



1º CONSAGRAÇÃO
[90KM]

AQUECIMENTO

A nossa 6ª E-TAPA é intensa; o nosso Chef Carlos Barbosa receberá os participantes antes da partida com uma taça do verdadeiro espumante Francês, seguindo-se uma degustação de produtos regionais (queijos e enchidos), não faltando os Patês "Enigma" especialmente criados para o momento, e a degustação de azeites Portugueses.

MOMENTO 1

A partida da E-TAPA 6 (Km0) contará com o primeiro momento de degustação onde o ovo das galinhas do campo, o presunto fumado de porco preto e as batatas cortadas aos palitos, se envolvem numa dança de sabores surpreendentes.

MOMENTO 2

Sem sairmos do campo, percorreremos os próximos 20 quilómetros em degustação de vários molhos preparados especialmente para o momento.

MOMENTO 3

Ao Km 40 teremos uma Meta Volante onde o nosso Chef apresenta uma almofada construída por massa fina folhada, recheada com bacalhau envolvido em ervas aromáticas.

MOMENTO 4

O km 60 começamos a subir para a montanha, na companhia da famosa "Bratwurst". Delicie-se.

MOMENTO 5

O fim da E-TAPA será a grande altitude; para partilhar o calor do momento afê que falte o combustível. Depois basta cortar e dividir.

CONSAGRAÇÃO

Como em todas as E-TAPAS, o momento da consagração terá um sabor especial: O "Nectar do Vale" será servido na companhia de pequenas iguarias e sabores adocicados. Para os mais exigentes, a E-TAPA poderá ser complementada com sobremesa, café, e outras bebidas.

Para cada E-TAPA o nosso Chef Carlos Barbosa propõe uma das nossas sangrias especiais, mas também pode optar pelo vinho a condizer ou por outra bebida à sua escolha...

... se precisar de ajuda, chame o Chef!

- LEGENDA** 

E-TAPAS & WINE BAR

OPEN KITCHEN

Uma viagem de sabores e experiências!

E-TAPA 07

Uma E-TAPA para fazer ao ritmo da sua equipa e sem pressas.

O NOSSO ROTEIRO GASTRONÓMICO É COMPOSTO POR 10 E-TAPAS. CADA E-TAPA É COMPOSTA POR 5 MOMENTOS GASTRONÓMICOS BEM AO JEITO DAS ETAPAS DAS GRANDES VOLTAS DO CICLISMO MUNDIAL. **FAÇA UMA BOA E-TAPA!**



AQUECIMENTO

(0KM)



TEMPOS

Marque os seus tempos!
Vote de 1 a 10 em cada um dos momentos.

MOMENTOS	VOTAÇÃO
1	
2	
3	
4	
5	

AQUECIMENTO

A nossa 7ª E-TAPA é dedicada aos verdadeiros "pecadores": o nosso Chef Carlos Barbosa receberá os participantes antes da partida com uma taça do verdadeiro espumante Francês, seguindo-se uma degustação de produtos regionais (queijos e enchidos), não faltando os Patés "Enigma" especialmente criados para o momento, e a degustação de azeites Portugueses.

MOMENTO 1

A **partida** da E-TAPA 7 (Km0) contará com o primeiro momento de degustação que nem lembra ao "diabo"; uma experiência gustativa que vai surpreender pelo seu colorido e mistura de sabores.

MOMENTO 2

Ao Km 20, se o tempo o permitir, avistaremos a nossa maravilhosa ilha apelidada de "Pérola do Atlântico", recordando o seu prato típico, acompanhado com um molho de ervas aromáticas a condizer.

MOMENTO 3

No Km 40 passaremos na planície do Alentejo onde os coentros se envolverão com o famoso Bacalhau.

MOMENTO 4

O Km 60 será em plena **costa Algarvia**, onde a sardinha do nosso mar mergulha no azeite proveniente das mais belas oliveiras Portuguesas aromatizado com especiarias.

MOMENTO 5

A satisfação da chegada à **meta** situada ao Km 80, fará felizes os amantes do marisco Português.

CONSAGRAÇÃO

Como em todas as E-TAPAS, o momento da consagração terá um sabor especial: O "Nector do Vale" será servido na companhia de pequenas iguarias e sabores adocicados. Para os mais exigentes, a E-TAPA poderá ser complementada com sobremesa, café, e outras bebidas.

Para cada E-TAPA o nosso Chef Carlos Barbosa propõe uma das nossas **sangrias especiais**, mas também pode optar pelo vinho a condizer ou por outra bebida à sua escolha...

... se precisar de ajuda, chame o Chef!

LEGENDA Refeição Café Xiripiti Tapas Segmento Cronometrado Alojamento Vinho Molho Especial Vegan Sobremesa Entradas Especiarias Presunto Aquecimento Partida

E-TAPAS & WINE BAR

OPEN KITCHEN

Uma viagem de sabores e experiências!

E-TAPA 08

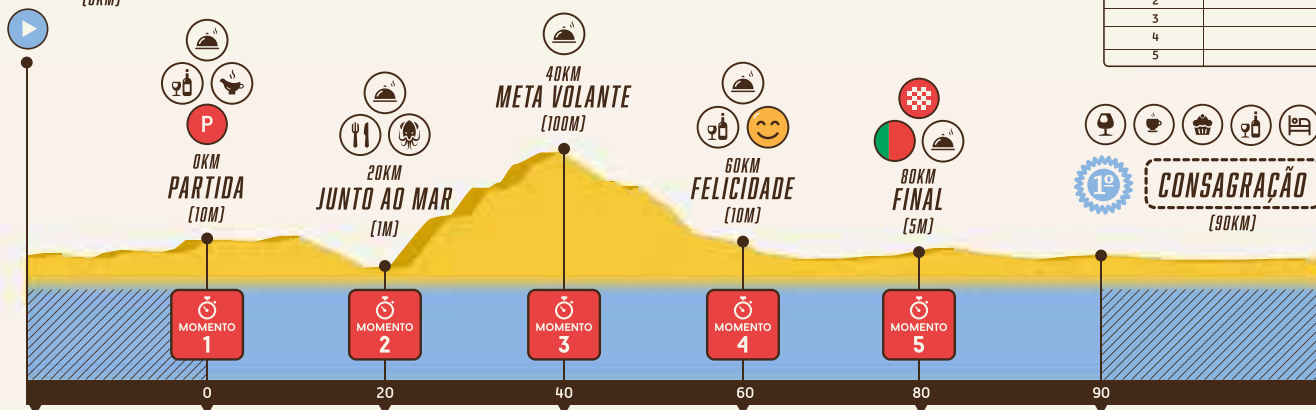
Uma E-TAPA para fazer ao ritmo da sua equipa e sem pressas.

O NOSSO ROTEIRO GASTRONÓMICO É COMPOSTO POR 10 E-TAPAS. CADA E-TAPA É COMPOSTA POR 5 MOMENTOS GASTRONÓMICOS BEM AO JEITO DAS ETAPAS DAS GRANDES VOLTAS DO CICLISMO MUNDIAL. **FAÇA UMA BOA E-TAPA!**



AQUECIMENTO

(0KM)



TEMPOS

Marque os seus tempos!
Vote de 1 a 10 em cada um dos momentos.

MOMENTOS	VOTAÇÃO
1	
2	
3	
4	
5	



CONSAGRAÇÃO

(90KM)

AQUECIMENTO

A nossa 8ª E-TAPA é polivalente, mas requer estofa físico; o nosso Chef Carlos Barbosa receberá os participantes antes da partida com uma taça do verdadeiro espumante Francês, seguindo-se uma degustação de produtos regionais (queijos e enchidos), não faltando os Patés "Enigma" especialmente criados para o momento, e a degustação de azeites Portugueses.

MOMENTO 1

A partida da E-TAPA 8 (Km0) contará com o primeiro momento de degustação; um petisco Português embebido em molho especial do Chef.

MOMENTO 2

Ao Km 20 passaremos **junto ao mar**, onde poderemos apreciar e deliciar-se com pequenas lulas salteadas, temperadas com caril e leite de coco.

MOMENTO 3

No Km 40 será ultrapassada a **meta volante** mais conhecida por "Al mãe".

MOMENTO 4

Na passagem pelo Km 60, avistaremos uma verdadeira onda de **felicidade**.

MOMENTO 5

A meta desta E-TAPA 8 situada ao Km 80, será disputada ao sprint e será de trás da orelha, onde a mistura de azeite selecionado, vinagre de vinho branco e salsa, decoram e dão sabor a um dos pratos mais típicos de Portugal.

CONSAGRAÇÃO

Como em todas as E-TAPAS, o momento da consagração terá um sabor especial: O "Nectar do Vale" será servido na companhia de pequenas iguarias e sabores adocicados. Para os mais exigentes, a E-TAPA poderá ser complementada com sobremesa, café, e outras bebidas.

Para cada E-TAPA o nosso Chef Carlos Barbosa propõe uma das nossas **sangrias especiais**, mas também pode optar pelo vinho a condizer ou por outra bebida à sua escolha...

... se precisar de ajuda, chame o Chef!

LEGENDA Refeição Café Xiripiti Tapas Segmento Cronometrado Alojamento Vinho Molho Especial Vegan Sobremesa Entradas Especiarias Molusco Aquecimento Partida

Para poder organizar uma E-Tapa, será obrigatória a reserva antecipada.

Tel.: +351 913 329 768

Todas as E-TAPAS são únicas e personalizadas.

E-TAPAS & WINE BAR

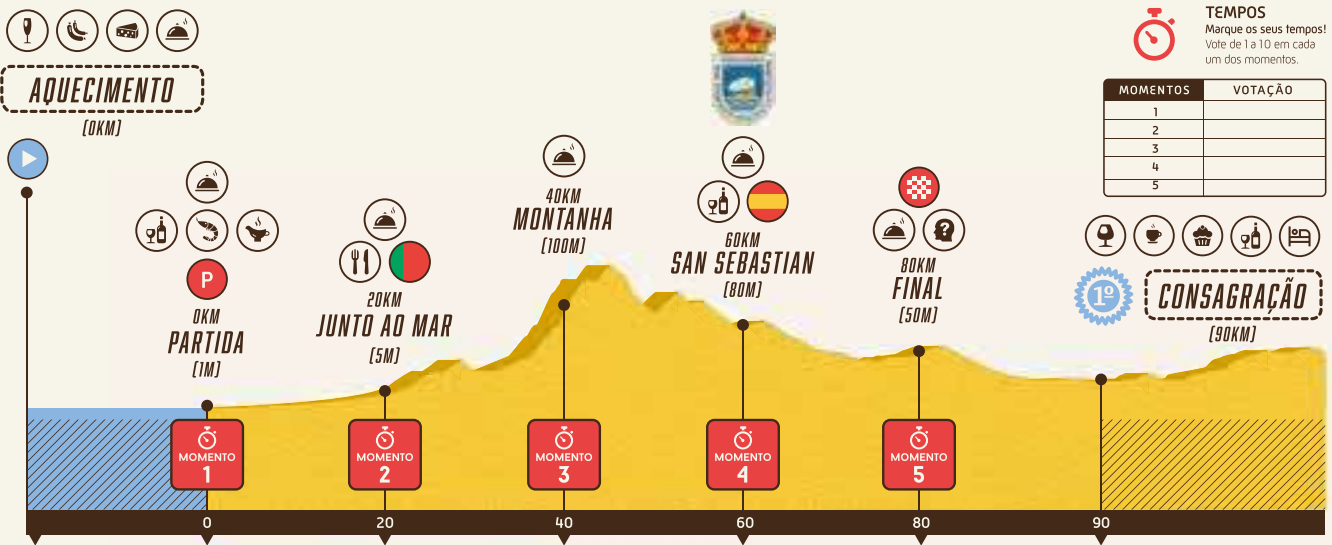
OPEN KITCHEN

Uma viagem de sabores e experiências!

E-TAPA 09

Uma E-TAPA para fazer ao ritmo da sua equipa e sem pressas.

O NOSSO ROTEIRO GASTRONÓMICO É COMPOSTO POR 10 E-TAPAS. CADA E-TAPA É COMPOSTA POR 5 MOMENTOS GASTRONÓMICOS BEM AO JEITO DAS ETAPAS DAS GRANDES VOLTAS DO CICLISMO MUNDIAL. **FAÇA UMA BOA E-TAPA!**



AQUECIMENTO

A nossa 9ª E-TAPA é a chamada "Pim Pam Pum" onde tudo pode acontecer, o nosso Chef Carlos Barbosa receberá os participantes antes da partida com uma taça do verdadeiro espumante Francês, seguindo-se uma degustação de produtos regionais (queijos e enchidos), não faltando os Patés "Enigma" especialmente criados para o momento, e a degustação de azeitos Portugueses.

MOMENTO 1

A partida da E-TAPA 9 (Km0) começará junto ao mar, o primeiro momento de degustação será composto por camarões selecionados, protegidos por uma cama perfeita de cereais cozinhados, de forma a poderem ser embebidos num molho especial.

MOMENTO 2

Ao Km 20, ainda junto ao mar, os participantes experimentarão o prato típico Português adormecido numa cama de castanha do maranhão.

MOMENTO 3

O Km 40, já em plena montanha, poderá fazer saltar a Tapa aos mais sensíveis.

MOMENTO 4

Chegados ao esperado Km 60, seremos recebidos pelo melhor de San Sebastian com um mix de sabores que apela aos 5 sentidos.

MOMENTO 5

É o final da E-TAPA promete ser disputado ao centímetro, onde o vencedor provavelmente será encontrado através do conhecido PIM-PAM-PUM.

CONSAGRAÇÃO

Como em todas as E-TAPAS, o momento da consagração terá um sabor especial: O "Nectar do Vale" será servido na companhia de pequenas iguarias e sabores adocicados. Para os mais exigentes, a E-TAPA poderá ser complementada com sobremesa, café, e outras bebidas.

Para cada E-TAPA o nosso Chef Carlos Barbosa propõe uma das nossas sangrias especiais, mas também pode optar pelo vinho a condizer ou por outra bebida à sua escolha...

... se precisar de ajuda, chame o Chef!

LEGENDA Refeição Café Xiripiti Tapas Segmento Cronometrado Alojamento Vinho Molho Especial Vegan Sobremesa Entradas Especiarias Marisco Aquecimento Partida

Para poder organizar uma E-Tapa, será obrigatória a reserva antecipada.

Tel.: +351 913 329 768

Todas as E-TAPAS são únicas e personalizadas.



Uma viagem de sabores
e experiências!

E-TAPA 10

Uma E-TAPA para fazer ao ritmo da sua equipa e sem pressas.

A nossa **10ª E-TAPA** é dedicada aos mais resilientes. É uma **E-TAPA** somente disponível para quem cumpriu com sucesso as **9 E-TAPAS** anteriores. Nesta **E-TAPA** o nosso Chef Carlos Barbosa dará largas à sua imaginação e promete muitas surpresas... e mais não nos diz. O melhor é mesmo deixar-se levar... **em boa companhia** claro.



... e se precisar de ajuda, chame o Chef!